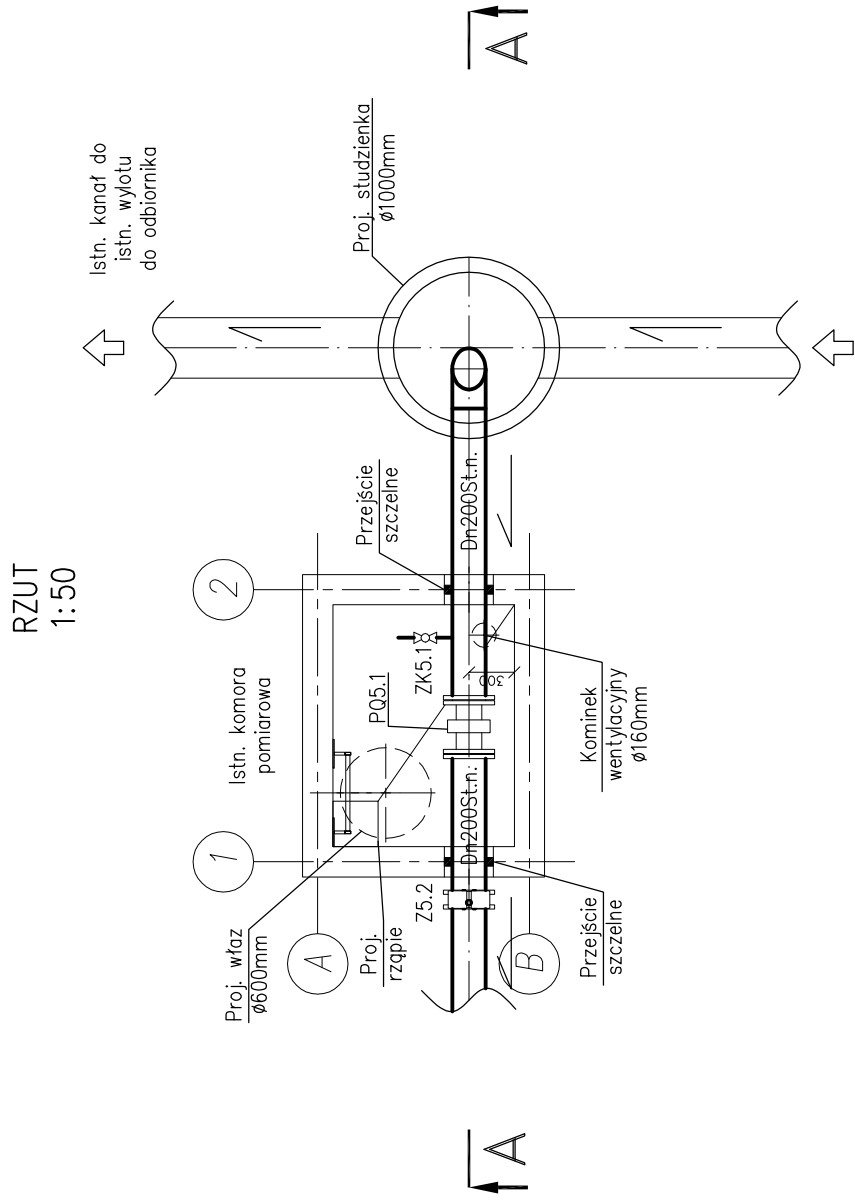


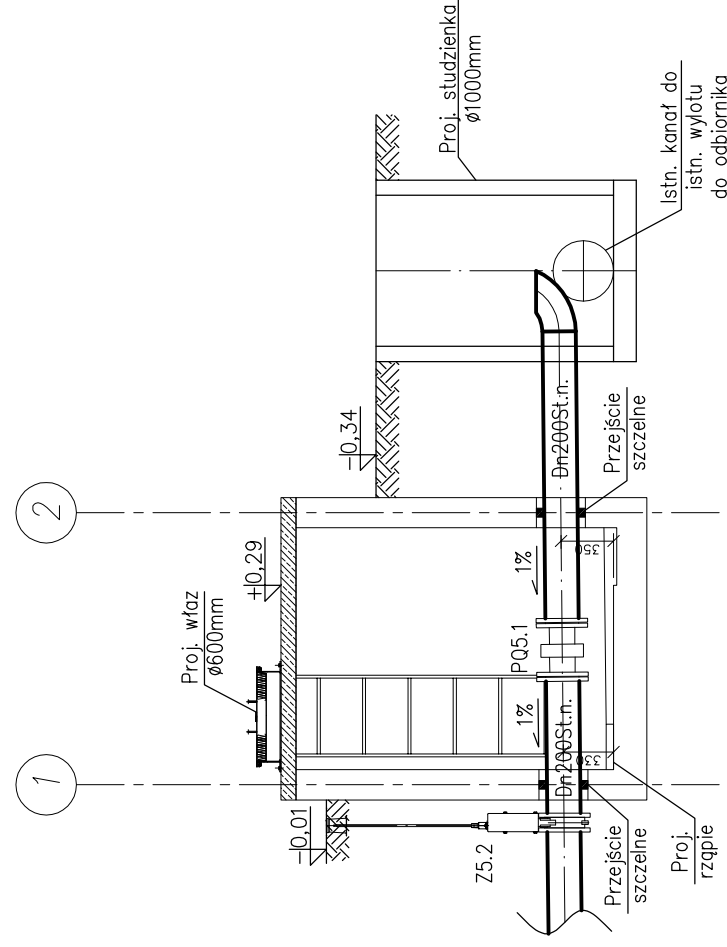
ISTNIEJĄCA KOMORA POMIAROWA ŚCIEKÓW
OCZYSZCZONYCH – RZUT I PRZEKRÓJ A–A
– INSTALACJE TECHNOLOGICZNE

1:50




Istn. kanalizacja deszczowa
z terenu oczyszczalni

PRZEKRÓJ A-A
1:50



Uwagi:

1. Oznaczenia zg. ze schematem technologicznym i zestawieniem urządzeń i armatury,
2. Montaż i instalację urządzeń technologicznych należy wykonać zgodnie z wytycznymi producenta
3. Przejścia rurociągów przez ściany komory i studni należy wykonać jako szczelne z wykorzystaniem systemowych łańcuchów uszczelniających
4. Rurociągi stalowe nierdzewne układane w ziemi należy zaizolować za pomocą taśmy PVC
5. $\pm 0,00 = 655,80\text{m n.p.m.}$

		NBM Technology Mroczka i Wspólnicy spółka jawna 42-200 Częstochowa ul. Bór 143/157 tel/fax: 34 365-75-81 e-mail: biuro@nbmtechnologie.pl	
ZADANIE: PRZEBUDOWA I ROZBUDOWA OCZYSZCZALNI ŚCIEKÓW W MIEJSCOWOŚCI CZARNY DUNAEC WRAZ Z INFRASTRUKTURĄ TOWARZYSZĄCĄ		STADIUM DOKUMENTACJI <div style="text-align: center; font-size: 2em;">PW</div> CZĘŚĆ TECHNICZNO – SAMOTNA SKALA <div style="text-align: center; font-size: 2em;">1:50</div>	
OBIEKT: OCZYSZCZALNIA ŚCIEKÓW W MIEJSCOWOŚCI CZARNY DUNAEC			
INWESTOR: PODHAŁAŃSKIE PRZEDSIĘBIORSTWO KOMUNALNE SP. Z O.O. AL. TYSIĄCLECIA 35A, 34–400 NOWY TARG			
NR EWID. 4119/5, 4119/8, 4030/41, 4031/7, 4031/10, 4030/2 DZIAŁEK: OBRĘB 0003 CZARNY DUNAEC			
NAZWA RYS: ISTNIEJĄCA KOMORA POMIAROWA ŚCIEKÓW OCZYSZCZONYCH – RZUT I PRZEKRÓJ A–A – INSTALACJE TECHNOLOGICZNE			
PROJEKTOWAŁ:	NR UPRAWNIENI	SPECJALNOŚĆ	PODPIS
mgr inż. Tomasz Tarapacz	SLK/3144/PWOS/10	TECHNOLOGICZNO – SAMOTNA	DATA 12.2015
OPRACOWAŁ:	NR UPRAWNIENI	SPECJALNOŚĆ	PODPIS
mgr inż. Izabela Śrubidło		TECHNOLOGICZNO – SAMOTNA	DATA 12.2015
SPRAWDZIŁ:	NR UPRAWNIENI	SPECJALNOŚĆ	PODPIS
mgr inż. Teresa Syc-Wójcik	SLK/1030/PWOS/05	TECHNOLOGICZNO – SAMOTNA	DATA 12.2015